

# STORBOX 2.0



**deceuninck**



**COFFRE DE VOLETS  
ROULANTS**



# Sommaire

03 STORBOX 2.0 : LA MODULARITÉ

04 STORBOX 2.0 : LE CONCEPT

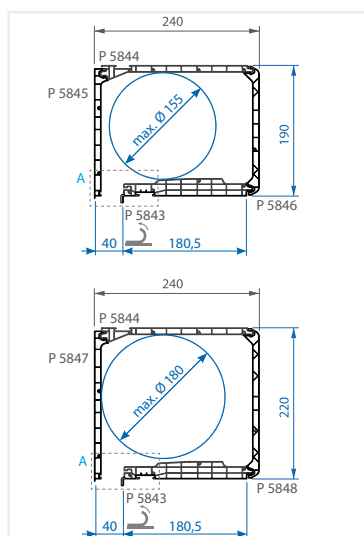
06 LES PERFORMANCES  
ACOUSTIQUES DE STORBOX 2.0

10 LA GAMME DES COULEURS

# Storbox 2.0 : la modularité

## PLUS DE POSSIBILITÉS

Pensé par et pour les professionnels de la menuiserie et la fermeture, Storbox 2.0, c'est d'abord : une méthode de fabrication et d'assemblage, un design, la facilité de pose et de SAV ainsi que la sécurité.



### + résistant

- Aucun renfort jusqu'à 2000 mm (coffre et traverse haute)
- Hauteurs du coffre 220 mm et 190 mm pour une profondeur identique de 240 mm
- Largeur jusqu'à 3000 mm sous avis technique
- Hauteur bloc baie optimisée pour les 2 coffres
- Hauteur de tablier sous linteau jusqu'à 3000 mm(2)
- (2) Suivant modèle, tube et attaches

8 PIÈCES SEULEMENT 0 VIS 0 SILICONE



### + performant

Difficile aujourd'hui de fabriquer un produit sans se préoccuper de son usage dans la durée, de ses performances techniques et de son recyclage en fin de vie.

C'est pourquoi Storbox 2.0 est né !

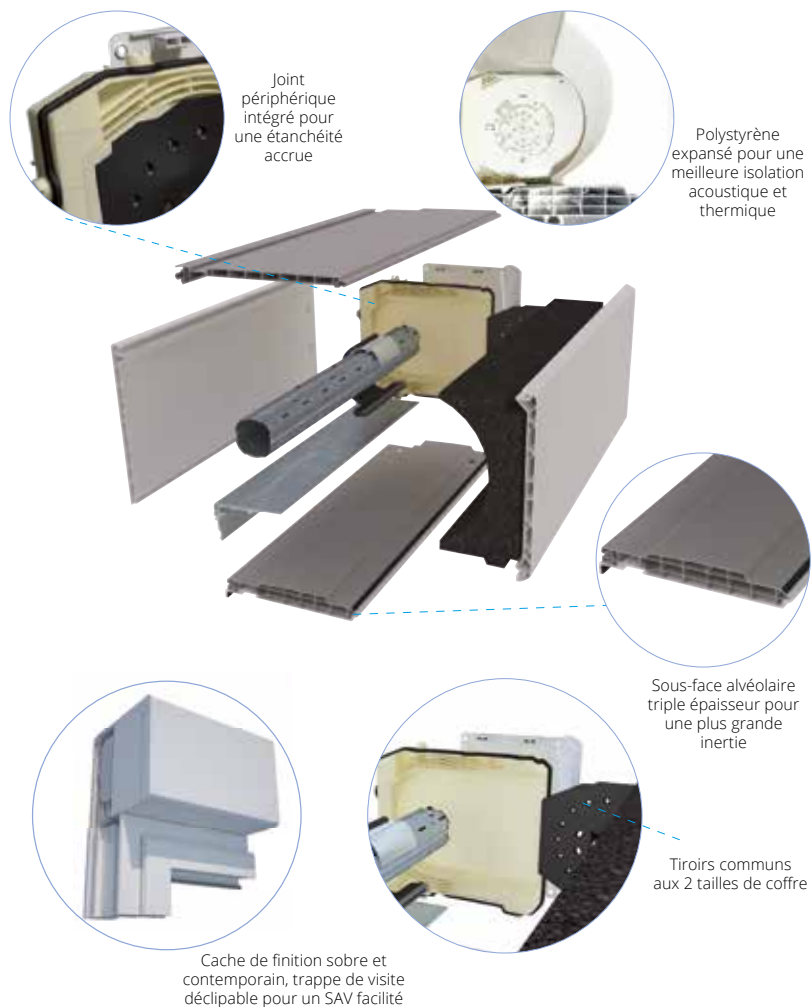
STORBOX 2.0,  
UN CONCEPT  
RÉVOLUTIONNAIRE

## Le concept

- Des matériaux performants
- Une association parfaite avec les fenêtres Zendow pour une isolation de façade optimale
- Solution universelle toutes gammes : PVC, alu, bois, composite
- Convient pour les menuiseries à frappe et les coulissants ; pour les dormants monobloc, neuf et rénovation
- Peut recevoir des lames de 8 à 11 mm d'épaisseur
- Choix du type de manoeuvre : tirage direct, triangle, oscillante, sangle et motorisation
- Sobre et actuel en terme de design ; large choix de coloris
- Sous avis technique du CSTB 6-16-2309-V1
- 100% recyclable



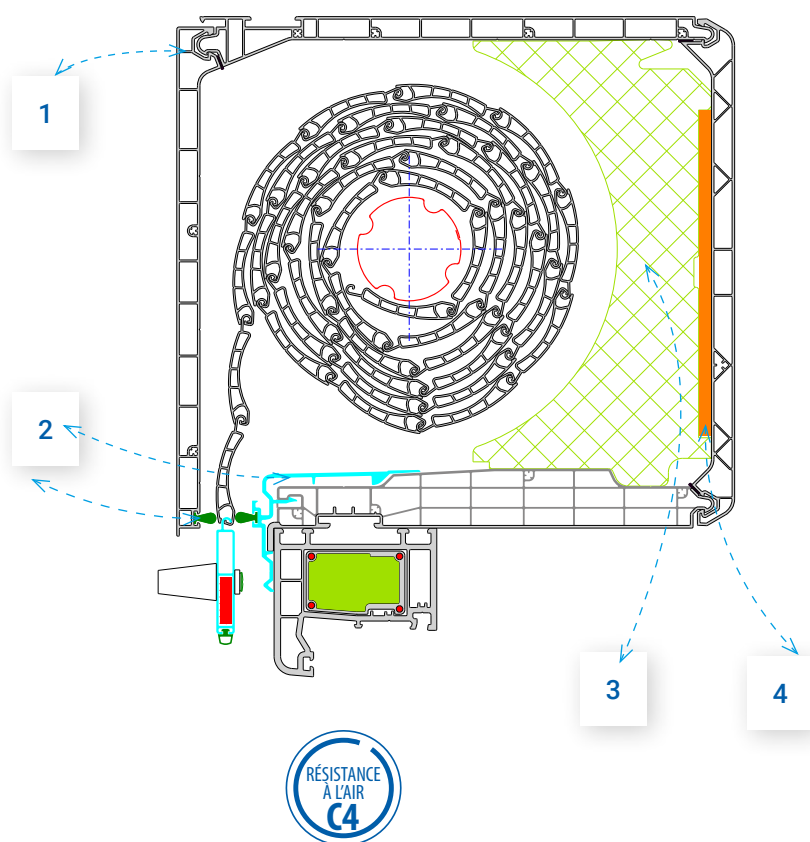
UNE GRANDE  
CAPACITÉ  
D'ADAPTATION



UNE FABRICATION  
OPTIMISÉE

- Un assemblage facilité et rapide
  - > 8 pièces seulement
  - > Sans vis et sans silicone, finition parfaite
  - > Joint périphérique intégré au produit
- Manipulation et SAV aisés grâce à son système à tiroir
- Possibilité d'intervenir sur les manoeuvres et d'en changer le type
- Rigidité supérieure de 30% par rapport à un coffre traditionnel grâce au clipage des pièces





## DES PERFORMANCES ACCRUES

**1.** Système à emboîtement avec joint intégré permettant d'avoir un coffre 100% étanche classé C4 pour tous les types de manoeuvre (meilleure classe CSTB)

**2.** Adaptateur en aluminium laqué permettant l'insertion d'un joint acoustique\*

**3.** Coquille spécifique en polystyrène expansé pour une meilleure isolation acoustique et thermique

**4.** Isolant acoustique\* en polyester 100% recyclable. Il permet en plus un gain de poids jusqu'à 10 kg par mètre linéaire par rapport à un isolant bitumeux. Il est imputrescible, anallergique, non irritant, hydrophobe et ne comprend aucun liant chimique, il est ignifugeant et ne dégage pas de COV en cas d'incendie.

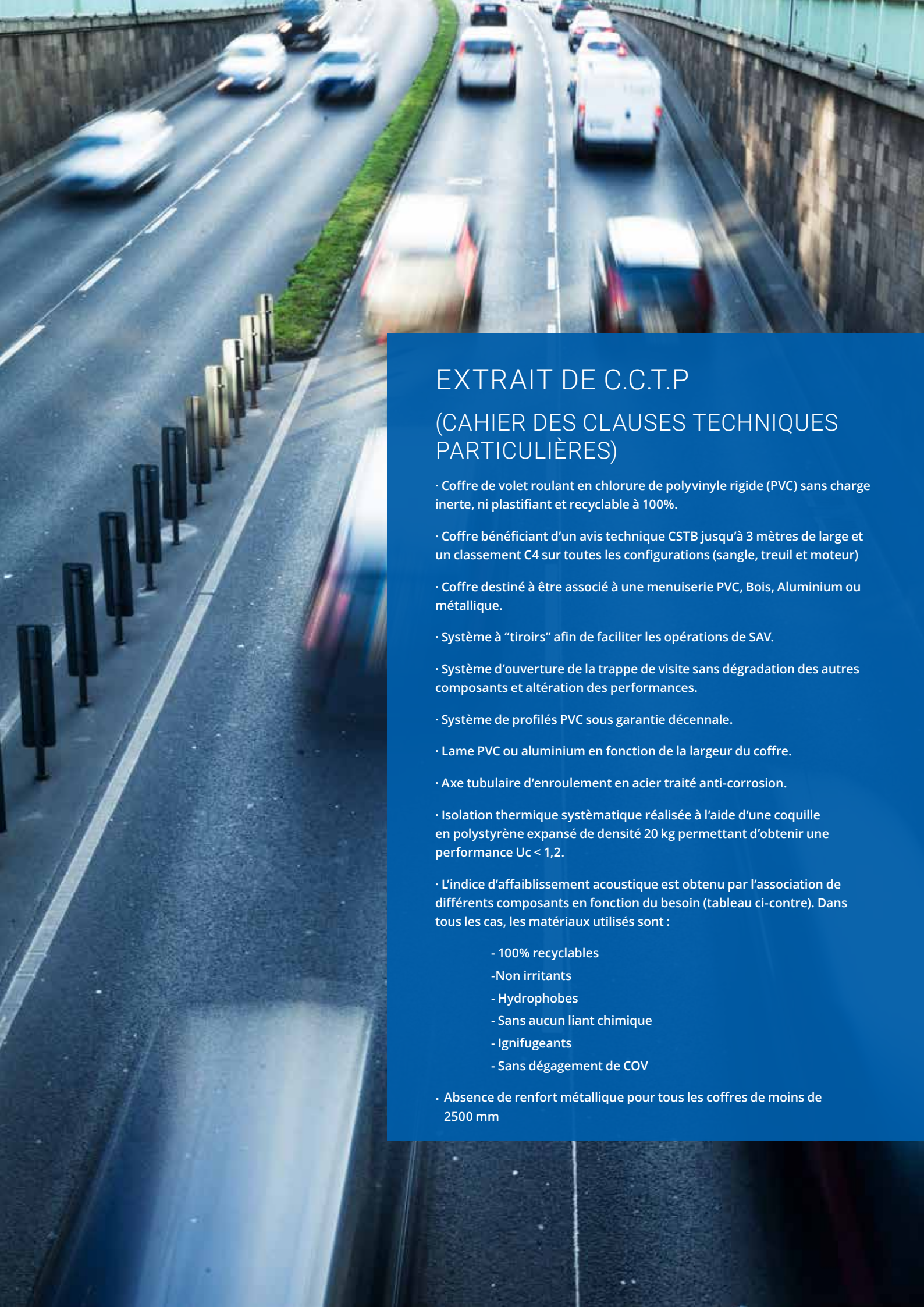
\* Ces éléments peuvent être ajoutés dans le coffre même après la pose.



## UNE EXIGENCE ACOUSTIQUE ET THERMIQUE

Storbox 2.0 répond aux exigences en terme d'affaiblissement acoustique des façades, s'adaptant ainsi aux demandes de l'architecture et de l'urbanisme.

- Acoustique : **> 46 dB** (configuration standard)
- Des accessoires permettant d'atteindre un affaiblissement acoustique jusqu'à **55 dB**
- Performance thermique **Uc = 1,0**



## EXTRAIT DE C.C.T.P

### (CAHIER DES CLAUSES TECHNIQUES PARTICULIÈRES)

- Coffre de volet roulant en chlorure de polyvinyle rigide (PVC) sans charge inerte, ni plastifiant et recyclable à 100%.
- Coffre bénéficiant d'un avis technique CSTB jusqu'à 3 mètres de large et un classement C4 sur toutes les configurations (sangle, treuil et moteur)
- Coffre destiné à être associé à une menuiserie PVC, Bois, Aluminium ou métallique.
- Système à "tiroirs" afin de faciliter les opérations de SAV.
- Système d'ouverture de la trappe de visite sans dégradation des autres composants et altération des performances.
- Système de profilés PVC sous garantie décennale.
- Lame PVC ou aluminium en fonction de la largeur du coffre.
- Axe tubulaire d'enroulement en acier traité anti-corrosion.
- Isolation thermique systématique réalisée à l'aide d'une coquille en polystyrène expansé de densité 20 kg permettant d'obtenir une performance  $U_c < 1,2$ .
- L'indice d'affaiblissement acoustique est obtenu par l'association de différents composants en fonction du besoin (tableau ci-contre). Dans tous les cas, les matériaux utilisés sont :
  - 100% recyclables
  - Non irritants
  - Hydrophobes
  - Sans aucun liant chimique
  - Ignifugeants
  - Sans dégagement de COV
- Absence de renfort métallique pour tous les coffres de moins de 2500 mm

# Storbox 2.0, paré à toutes épreuves

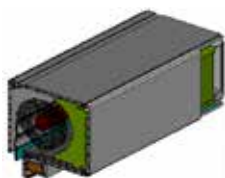
La performance acoustique est parfois négligée, elle peut provenir d'une mauvaise isolation des parois, des menuiseries. Deceuninck conçoit des produits offrant un confort acoustique optimum, en neuf comme en rénovation.

## LA PERFORMANCE ACOUSTIQUE PAR DECEUNINCK

La réglementation impose aux façades des bâtiments d'habitation un affaiblissement minimum de 30 dB jusqu'à 44 dB pour les aménagements neufs ou en rénovation. Le résultat d'ensemble s'obtient par la combinaison acoustique de chaque élément (gros œuvre, doublage, menuiseries, coffres,...). Pour répondre à cet objectif, Deceuninck optimise les performances de ses coffres et de ses profils menuiserie.

Les coffres Storbox 2.0 en PVC de Deceuninck sont caractérisés par un affaiblissement acoustique de 46 dB minimum, pouvant atteindre 55 dB selon configurations.

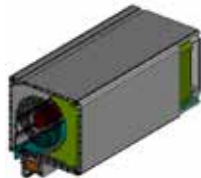
SYNTHESE DES PERFORMANCES ACOTHERM BLOC-BAIE DECEUNINCK AVEC STORBOX 2.0		Ac1		Ac2		Ac3		Ac4	
		Sans entrée d'air	Avec entrée d'air	Sans entrée d'air	Avec entrée d'air	Sans entrée d'air	Avec entrée d'air	Sans entrée d'air	Avec entrée d'air
Type de configuration du coffre		A	C	A	C	B	C	D	C
Bloc baie Neuf	Performance	30 dB	30 dB	33 dB	33 dB	37 dB	35 dB	40 dB	38 dB
Bloc baie Réno	Performance	29 dB	29 dB	33 dB	33 dB	37 dB	35 dB	-	-
Vitrage minimum à avoir sur le châssis		4/16/4		8/24/4		44.2silence/16/8		66,2 silence/20/44,2 silence	



### TYPE A

- Coquille PSE 20 Kg 05885
- Lame finale alu standard

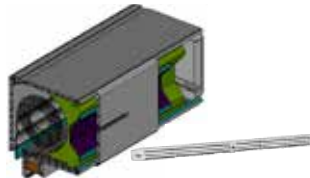
**Performance acoustique du coffre**  
47 dB



### TYPE B

- Coquille PSE 20 Kg 05885
- Lame finale standard
- Adaptateur alu 05890
- Joints sortie tablier 05896

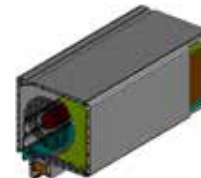
**Performance acoustique du coffre**  
51 dB



### TYPE C

- Coquille PSE 20 Kg 05913
- Lame finale alu standard
- Grille de ventilation Deceuninck

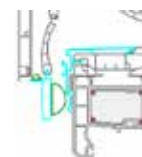
**Performance acoustique du coffre**  
47 dB



### TYPE D

- Coquille mélamine 05911
- Lame finale obturante
- Isolation trappe de visite
- Adaptateur alu 05890

**Performance acoustique du coffre**  
55 dB



Calcul réalisé avec un châssis dimensions Acotherm : L1,45 x H 2,18 mètres équipé d'un coffre 05841

Nos partenaires







# Storbox 2.0



Tests d'affaiblissement acoustique de façade

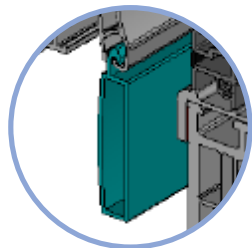
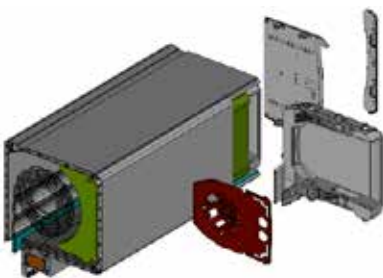
## Avec isolation intérieure (Mur blocs béton creux 20 cm avec isolation intérieure de 100 mm)

Objectif : Isolement de façade à 30 dB

PF 2 vantaux 1,20 x 2,30 Ht vitrage 4/16/4 à 29 dB.

Grille de ventilation sur menuiserie à 36 dB.  
(type HF2236 de chez Nicoll)

Coffre de volets roulants Storbox 2.0 05841 à 47 dB.



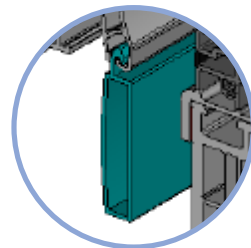
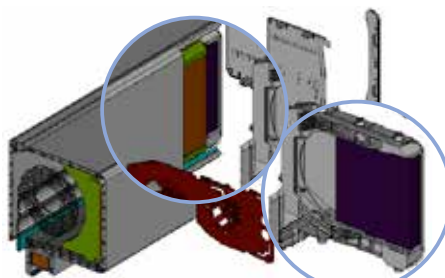
Isolement de façade obtenu 31,1 dB

Objectif : Isolement de façade à 36 dB

PF 2 vantaux 1,20 x 2,30 Ht vitrage 44.2 silence/18/10 à 38 dB.

Grille de ventilation sur menuiserie à 42 dB.  
(Type VR2243 de chez Nicoll)

Coffre de volets roulants Storbox 2.0 05841 à 48 dB.



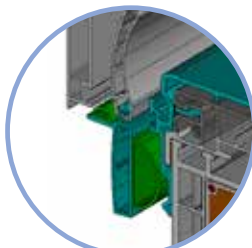
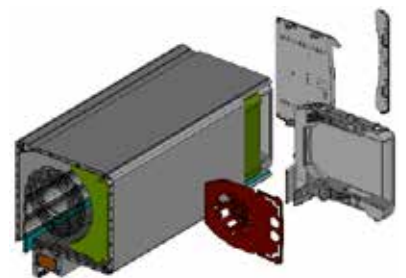
Isolement de façade obtenu 37,1 dB

Objectif : Isolement de façade à 40 dB

PF 2 vantaux 1,20 x 2,30 Ht vitrage 64.2 silence/20/44.2 silence à 40 dB.

Grille de ventilation sur le mur à 54 dB.  
(Type EMMA 30 de chez Aldes)

Coffre de volets roulants Storbox 2.0 05841 à 54 dB.

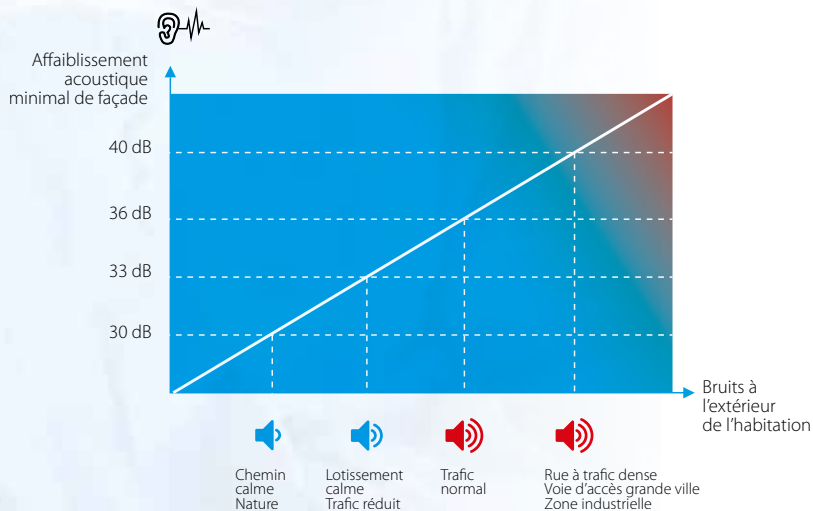


Isolement de façade obtenu 40,5 dB

Calculs réalisés dans la situation la plus défavorable : petite pièce

Pour information : suivant l'arrêté du 30/06/1999 relatif aux modalités d'application de la réglementation acoustique





L' **acoustique** [akoustikos] provenant du grec ancien signifiant « de l'ouïe » est la science du son, ce qui inclut sa production, son contrôle, sa transmission, sa réception et ses effets. Elle fait notamment appel à des notions de mécanique des fluides, de mécanique vibratoire, de mécanique du solide déformable et de thermodynamique.

## Avec isolation extérieure (Mur en béton creux 18 cm avec isolation extérieure de 160 mm)

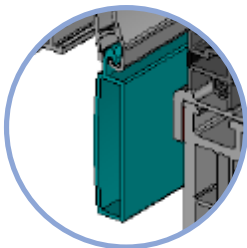
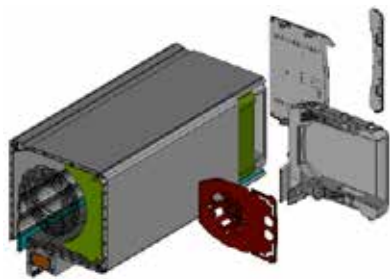
**Objectif : Isolement de façade à 30 dB**

PF 2 vantaux 1,20 x 2,30 Ht vitrage 4/16/4 à 29 dB.

Grille de ventilation sur menuiserie à 36 dB.

(type HF2236 de chez Nicoll)

Coffre de volets roulants Storbox 2.0 05841 à 47 dB.



Isolement de façade obtenu 31,1 dB

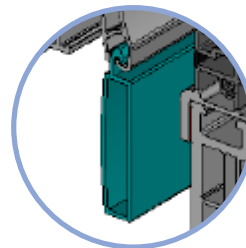
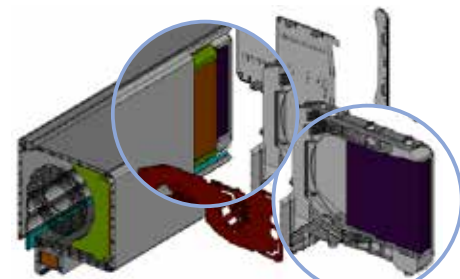
**Objectif : Isolement de façade à 36 dB**

PF 2 vantaux 1,20 x 2,30 Ht vitrage 44.2 silence/18/10 à 38 dB.

Grille de ventilation sur menuiserie à 42 dB.

(Type VR2243 de chez Nicoll)

Coffre de volets roulants Storbox 2.0 05841 à 48 dB.



Isolement de façade obtenu 37,4 dB

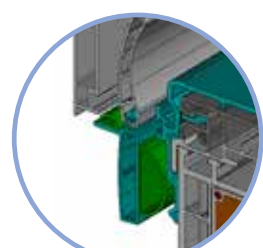
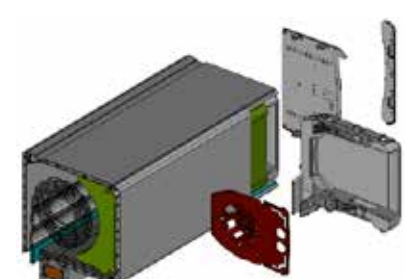
**Objectif : Isolement de façade à 40 dB**

PF 2 vantaux 1,20 x 2,30 Ht vitrage 64.2silence/20/44.2 silence à 40 dB.

Grille de ventilation sur le mur à 54 dB.

(Type EMMA 30 de chez Aldes)

Coffre de volets roulants Storbox 2.0 05841 à 55 dB.



Isolement de façade obtenu 40,5 dB

(10 m<sup>2</sup>), grande menuiserie (PF120x230cm), grand coffre (05841)

oustique, il existe une tolérance de 3 dB pour tenir compte des incertitudes de mesure.

# Une palette de 59 couleurs, toutes sous avis technique et garanties 10 ans.



## Finition thermolaquée Décoroc : 16 couleurs

**FINITION  
UNIQUE**

**DECOROC**  
- BY DECEUNINCK -

Procédé exclusif de revêtement, donnant aux profilés un aspect satiné et une texture grenue agréable à l'oeil et au toucher. Ce revêtement présente une excellente résistance aux rayures et une haute stabilité chromatique.

REF. 003 - RAL ± 9016 BLANC SIGNALISATION	REF. 096 - RAL ± 9001 BLANC CRÈME	REF. 078 - RAL ± 1015 IVOIRE CLAIR	REF. 908 - RAL ± 9006 ALUMINIUM BLANC	REF. 909 - RAL ± D 0856010 BALMORAL	REF. 935 - RAL ± 7030 GRIS PIERRE
REF. 910 - RAL ± 7023 GRIS BÉTON	REF. 068 - RAL ± 7039 GRIS QUARTZ	REF. 901 - RAL ± 7031 GRIS BLEU	REF. 067 - RAL ± 7022 GRIS TERRE D'OMBRE (GRIS NUIT)	REF. 937 - RAL ± 7011 GRIS FER	REF. 076 - RAL ± 3005 ROUGE VIN
REF. 934 - RAL ± 7021 GRIS NOIR	REF. 072 - RAL ± 7016 GRIS ANTHRACITE	REF. 079 - RAL ± 5011 BLEU ACIER	REF. 955 - RAL ± 9011 NOIR GRAPHITE		

Codes RAL approximatifs



## Finition plaxée : 40 possibilités

Les profilés sont revêtus d'un film acrylique résistant aux UV. Cette finition permet de donner aux menuiseries l'aspect du bois naturel, ou du bois peint... sans la contrainte de la peinture annuelle.

### EFFET BOIS NATURELS

REF. 694 - CHÊNE CLAIR SHEFFIELD	REF. 145 - CHÊNE IRLANDAIS	REF. 110 - CHÊNE OR	REF. 146 - MERISIER	REF. 139 - ARGENTÉ
REF. 402 - DOUGLAS RAYÉ	REF. 143 - CÈDRE GRIS	REF. 656 - CERISE AMARETTO	REF. 663 - NOYER SORRENTO BALSAMICO	REF. 653 - ALUX DB 703
REF. 154 - NOYER	REF. 144 - MACORÉ	REF. 025 - CHÊNE FONCÉ	REF. 111 - BOIS DE ROSE	
REF. 425 - CHÊNE GRIS				

### FILMS MÉTALLIQUES

REF. 184 - RAL + 9007 ALUX ALUMINIUM GRIS	REF. 116 - PYRITE
REF. 138 - BRONZE	REF. 182 - RAL + 7016 ALUX ANTHRACITE

### FILMS LISSES

REF. 122 - RAL ± 7015 GRIS ARDOISE FINESSE	REF. 120 - RAL ± 7016 GRIS ORAGE FINESSE
REF. 048 - RAL ± 7016 GRIS ANTHRACITE FINESSE (REMPLACE LE 1603)	REF. 921 - RAL ± 9017 NOIR SIGNALISATION FINESSE

### EFFET BOIS COLORÉS

REF. 019 - RAL ± 9010 BLANC PUR	REF. 100 - RAL ± 9016 BLANC CRISTALLIN	REF. 096 - RAL ± 9001 BLANC CRÈME	REF. 665 - RAL ± 7038 GRIS AGATE	REF. 004 - RAL ± 7001 GRIS
REF. 068 - RAL ± 7039 GRIS QUARTZ	REF. 114 - RAL ± 7023 GRIS BÉTON	REF. 667 - RAL ± 7012 GRIS BASALTE	REF. 076 - RAL ± 3005 ROUGE VIN	REF. 006 - RAL ± 6009 VERT SAPIN
REF. 072 - RAL ± 7016 GRIS ANTHRACITE	REF. 079 - RAL ± 5011 BLEU ACIER	REF. 008 - RAL ± 8022 BRUN CHOCOLAT		

### FILMS MATS

REF. 047 - WOODC CHÊNE TURNER MAT	REF. 103 - RAL ± 7016 GRIS ANTHRACITE MAT
REF. 044 - RAL + 7022 GRIS TERRE D'OMBRE MAT	REF. 043 - RAL ± 9011 NOIR GRAPHITE MAT

Codes RAL approchants



## Finition teintée dans la masse : 3 teintes

Une gamme de coloris sobres et intemporels, lisses au toucher.

REF. 003 - RAL ± 9016 BLANC SIGNALISATION	REF. 015 - RAL ± 1015 BEIGE	REF. 007 - RAL ± 7047 GRIS
--	--------------------------------	-------------------------------

Codes RAL approchants







## BUILDING A SUSTAINABLE HOME

Nous sommes Deceuninck. Le premier choix pour les solutions de fenêtres et de portes les plus innovantes. Nous sommes un partenaire fiable pour nos clients du monde entier, et leur proposons des produits respectueux de l'environnement qui améliorent le confort des maisons et des bâtiments en termes d'isolation, de sécurité, d'acoustique et de qualité de l'air. Notre objectif est d'être un fournisseur de solutions pour un monde meilleur.

**deceuninck**

Deceuninck SAS • Zone Industrielle • Impasse des Bleuets • FR-80700 Roye  
T +33 322 876 666 • [deceuninck.sa@deceuninck.com](mailto:deceuninck.sa@deceuninck.com) • [www.deceuninck.fr](http://www.deceuninck.fr)

---

### VOTRE DISTRIBUTEUR

Deceuninck s'appuie sur un cercle de distributeurs professionnels de proximité pour répondre à vos besoins d'aménagement et de rénovation de votre habitation.

CACHET DISTRIBUTEUR